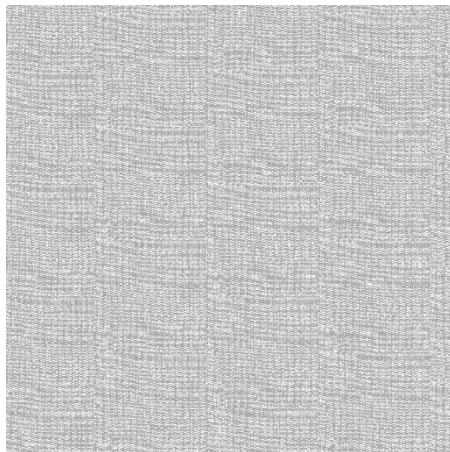




LYCKE

TAPETER

Produktinformation



Produktbenämning: Lycke Linne 2

Artikelnummer: 1000014HH

EAN: 7340211505011

Material: Non woven

Rullstorlek: 10,05 m x 53 cm

Mönsterhöjd: 0 cm

Passning: Ingen

Märkning och certifiering: CE, FSC

Egenskaper



Ljusäkta. Tapeten tål mycket starkt solljus. Tapetens färgbeständighet mot ljus är väldigt bra och den förlorar nästan ingen färg, inte ens vid stark solinstrålning.



Tvättbar. Hushållssmuts och damm kan avlägsnas genom försiktig tvättning med en fuktig svamp och mild tvållösning.



Strippbar. Tapeten kan dras bort vid omtapetsering utan att lämna kvar rester.



Limmas på vägg.

Uppsättningsanvisning:

Eventuella fabrikationsfel ska reklameras före uppsättning.

Innan tapetsering, kontrollera att alla rullar är oskadade och har samma batchnummer. Felaktig rulle ska återlämnas till inköpsstället tillsammans med etiketten. Om felaktigheter upptäcks i tapeten vid uppsättning ska arbetet avbrytas. Felaktiga våder ska inte sättas upp.

Förberedelser: Tag bort all lös tapet och flagnande målarfärg. Fyll i sprickor och ojämnheter med lämpligt spackel. Tapetsera endast på rena och torra ytor. Blanka målade ytor ska slipas med sandpapper. Starkt sugande underlag förlimmas eller grundas med färg. Tänk på att kontrastrika underlag kan synas igenom den nya tapeten. Måla därför sådana underlag före tapetsering.

Uppsättning: Rolla limmet på väggen ca 1–3 våders bredd. Använd ett nonwovenlim. Dra tapeten från rullen ända till taklisten (eller ta en färdigkapad våd). Skär av tapeten nere vid sockellisten och kontrollera lodlinjen. Stryk fast våden med tapetverktyg från mitten och ut mot kanterna. Viktigt att alla luftblåsor pressas ut. Håll verktygen rena från lim under arbetets gång. Passa in nästa våd efter den föregående kant i kant. Klisterfläckar måste omedelbart tas bort med blöt svamp och kallt vatten. Renskär vid golv och tak.

Under och efter arbetet se till att rummet har en normal rumstemperatur och god ventilation tills tapeten är torr. Glipor i skarvarna, kantresning eller blåsbildning är inga tapetfel utan har med fel i underlaget eller fel i uppsättningen att göra.

Underhåll: Hushållssmuts och damm kan avlägsnas genom försiktig tvättning med en fuktig svamp och mild tvållösning.